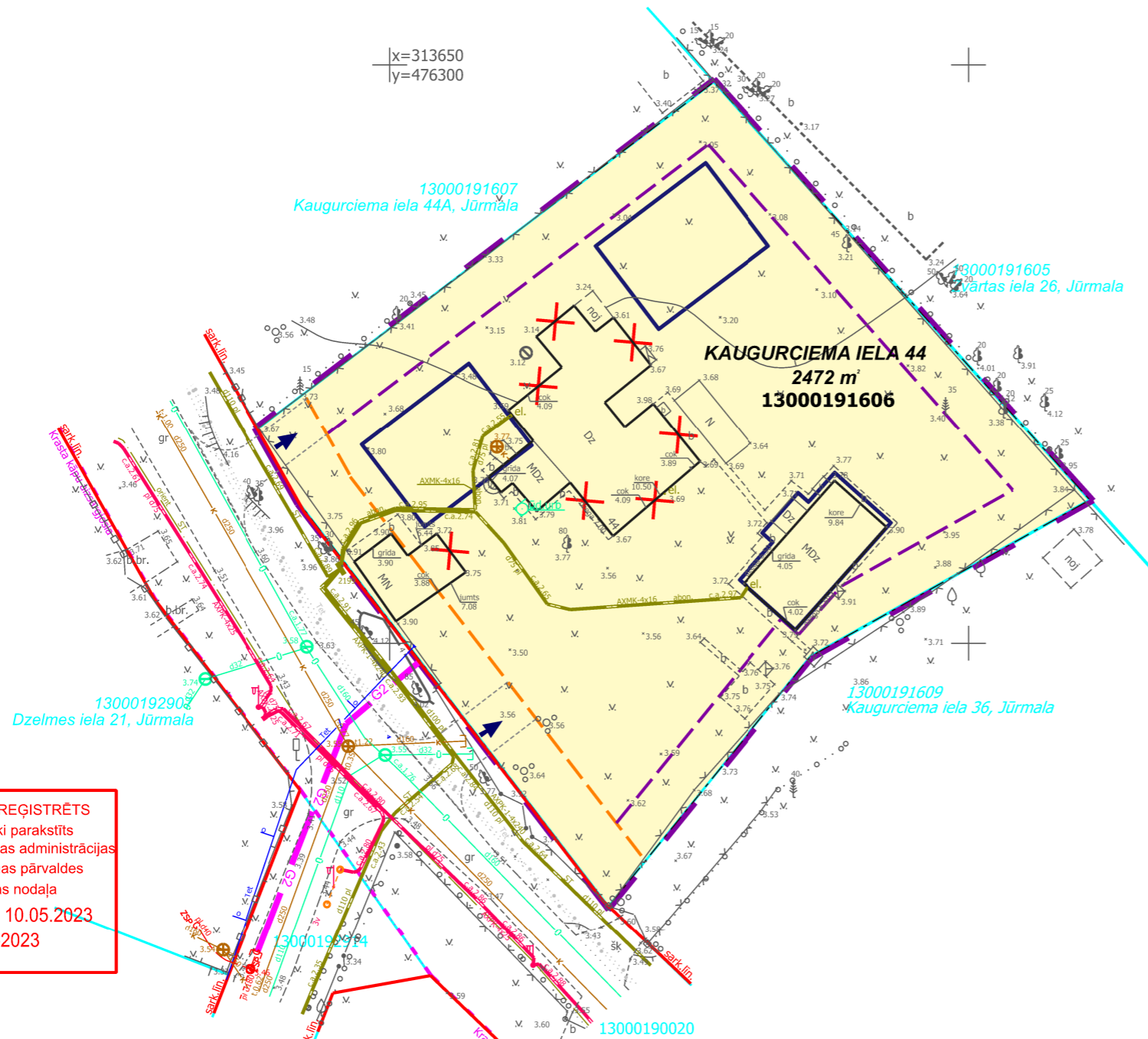


TERITORIJAS PLĀNOTĀ IZMANTOSANA



- DETĀLPLĀNOJUMA TERITORIJA
- ZEMES VIENĪBU ROBEŽA
- 13000191606** KADASTRA APZĪMĒJUMS
- KAUGURCIEMA IELA 44** ZEMES VIENĪBAS ADRESE UN PLATĪBA
- 2472 m²**
- FUNKCIONĀLAIS ZONĒJUMS - SAVRUPMĀJU APBŪVES TERITORIJA (Dzs23)
- ESOŠĀS SARKANĀS LĪNIJAS
- KRASTA KĀPU AIZSARGJOSLA
- PROJEKTĒJAMĀ BŪVLAIDE
- PROJEKTĒJAMĀ APBŪVES LĪNIJA
- IETEICAMĀIS APBŪVES IZVIETOJUMS (precizējams turpmākajā būvniecības procesā)
- ↓ PLĀNOTĀ IEBRAUKTUVE ZEMESGABALĀ (precizējama būvniecības procesā)
- X NOJAUCAMA BŪVE
- 7311010100 BALTIJAS JŪRAS UN RĪGAS JŪRAS LĪČA KRASTA KĀPU VIDES UN DABAS RESURSU AIZSARDZĪBAS AIZSARGJOSLAS TERITORIJA
- 7311010300 BALTIJAS JŪRAS UN RĪGAS JŪRAS LĪČA IEROBEŽOTAS SAIMNIECISKĀS DARBĪBAS JOSLAS TERITORIJA
- 7314010603 VIETĒJĀS NOZĪMES PILSĒTBŪVNICĪBAS PIEMINEKĻA TERITORIJA UN OBJEKTI
- 7311090900 VIDES UN DABAS RESURSU KĪMISKĀS AIZSARGJOSLAS TERITORIJA AP PAZĒMES ŪDENS ŅEMŠANAS VIETU
- G2 G2 PLĀNOTAIS GĀZES VADS

UZMĒRĪJUMS REĢISTRĒTS
un elektroniski parakstīts
Jūrmalas valstspilsētas administrācijas
Pilsētplānošanas pārvaldes
Ģeomātikas nodaļa
A.Nikolajeva - 10.05.2023
Nr.480-2023

- PIEZĪMES:**
- LKS-92 koordinātu sistēma.
 - Latvijas normālo augstumu sistēma (LAS-2000,5).
 - Mēroga koeficients 0.999607
 - Uzmērīšana veikta 2023. gada aprīlī
 - Topogrāfiska plāna platība 0.3ha
 - Inženiertehniskās komunikācijas daļēji apsektas dabā un salīdzinātas apkalpojošajās organizācijās.
 - Zemes vienību robežas ir attēlotas atbilstoši zemes kadastrālās uzmērīšanas un vietējā ģeodēziskā tīkla precizitātei un var nesakrist ar situāciju plānā.
 - Nekustamā īpašuma kadastra kartes dati uz 27.04.2023. Dati iegūti portāla www.kadastrs.lv (datne 3960789.edoc).
 - Ielu sarkanās līnijas un aizsargjoslas noteiktas atbilstoši Jūrmalas pilsētas domes 2016. gada 24. marta saistošajiem noteikumiem Nr. 8
 - Uzmērīšanā izmantota Aģentūra, LGIA LatPos 309093.595; 504631.315 Rīga 2019 RTK režīmā.

- PIEZĪMES:**
- Teritorijas galvenais izmantošanas veids - savrupmāju apbūve (11001): Dzīvojamā apbūve, ko veido viena dzīvokļa māja, divu dzīvokļu māja, vasarnīca un dviņu māja); vasarnīcu apbūve (11002).
 - Piebraucamo ceļu vietas, ēku novietnes, apbūves proporcijas un arhitektoniskais risinājums precizējams būvprojektā, saskaņā ar projektēšanas programmu.
 - Nekustamā īpašuma lietošanas mērķis - 0601.
 - Visiem inženierkomunikāciju pieslēgumiem izstrādājami tehniskie projekti saskaņā ar institūciju izsniegtajiem tehniskajiem noteikumiem. Inženiertīklu izvietojums precizējams turpmākajā projektēšanas gaitā.
 - Pēc inženierkomunikāciju izbūves komunikācijām nosakāmas aizsargjoslas, saskaņā ar Aizsargjoslu likumu.
 - Apbūves līnija no kaimiņu zemes vienības - 4 metri. Šo attālumu atļauts samazināt, ja ir saņemta attiecīgā kaimiņu zemesgabala īpašnieka rakstiska piekrišana, kuru tas apliecina ar personisku parakstu uz būvprojekta ģenerālplāna lapas, norādot ēkas attālumu no sava zemes īpašuma robežas un ēkas augstumu, kādam viņš piekrīt.

APBŪVES RĀDĪTĀJI	
APBŪVES BLĪVUMS	12%
APBŪVES INTENSITĀTE	24%
MINIMĀLĀ BRĪVĀ ZAĻĀ TERITORIJA	63%
MAKSIMĀLAIS APBŪVES AUGSTUMS DZĪVOJAMAI ĒKAI	10m
STĀVU SKAITS DZĪVOJAMAI ĒKAI	2
MAKSIMĀLAIS APBŪVES AUGSTUMS DZĪVOJAMO ĒKU PALĪGĒKAI	6m
STĀVU SKAITS DZĪVOJAMO ĒKU PALĪGĒKAI	1.5

			Pasūtījums: Jūrmalas pilsēta,		
			Kaugurciema iela 44		
Jasmīnu iela 20A, Jūrmala, reģ.Nr.000365106			Tālr. 29232907	Planšetes Nr. 4222-31-42.3-130000	
rikotājdirektors	U.Gau	10.05.2023	Topogrāfiskais plāns		Lapas 1
ģeodēzists	G.Mijūns	10.05.2023			Lapa 1
G.Mijūna sertifikāts Nr.AC0298 (derīgs no 26.11.2013 -24.11.2023)			Mērogs 1:500		

			Objekts: DETĀLPLĀNOJUMS ZEMESGABALAM KAUGURCIEMA IELĀ 44, JŪRMALĀ		
			Lapas nosaukums TERITORIJAS PLĀNOTĀ IZMANTOŠANA		
Vadītāja	I.Pūķe	2023.	Grafiskā daļa sagatavota mērogā 1:500; izdrukas mērogs M 1:500		
Plānotāja	E.Lankovska	2023.			
Plānotāja	L.Magdeburgere	2023.			
			Lapas nr.2	Lapu skaits 2	
			Līgums Nr.08-04/2023		